



# SCIENCE FOR FOOD



Work together as a team.  
Share your materials: poles  
Read the next steps and do the challenges:

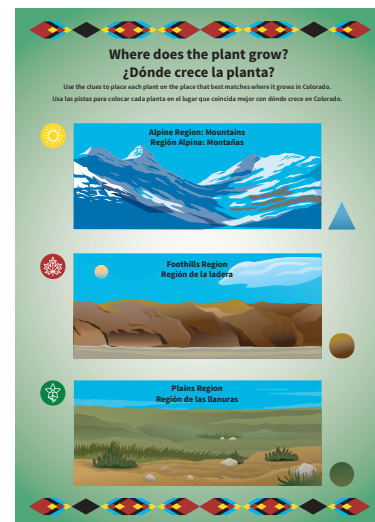
1. Match the plant tiles to where they grow
2. Match the plant tiles to the part of the plant.
3. Match the plant tiles to the food facts.

Think about: How did Ute people use science knowledge of nature to gather food?

## Challenge #1: Match plants where they grow

Find the mat that says “Where does the plant grow?”

Give each person 1-2 plant tiles, then match them to the place.



Think about...  
Have you ever seen animals eating leaves, seeds or fruit?



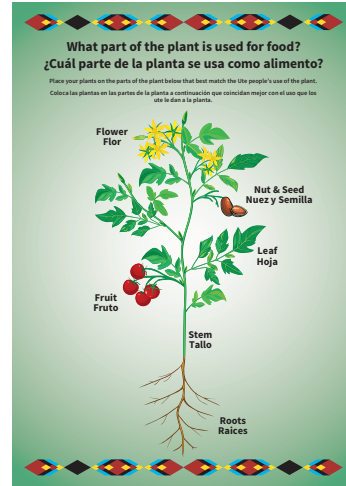
# SCIENCE FOR FOOD



## Challenge #2: Match plants to what part is used

Find the mat that says “What part of the plant is used for food?”

Give each person 1-2 plant tiles then match them to the part.



Think about...

Leaves collect sunlight, stems carry water, roots store energy, and flowers and berries spread seeds

## Challenge #3: Match plants to facts

Find the mat that says “Plant Facts”

Give each person 1-2 plant tiles, then match them.

When you think you have it right, check the bottom of the mat for the answer key.



Think about...

What different ways you can cook fruits and vegetables? How does cooking change food?



# CIENCIA DE ALIMENTOS



Trabaja en equipo.

Compartan sus materiales: piezas de plantas y alfombrillas

Lean los pasos siguientes y hagan los desafíos:

1. Hagan coincidir las piezas de plantas con el lugar donde crecen
2. Hagan coincidir las piezas de plantas con la parte de la planta
3. Hagan coincidir las piezas de plantas con los datos de los alimentos.

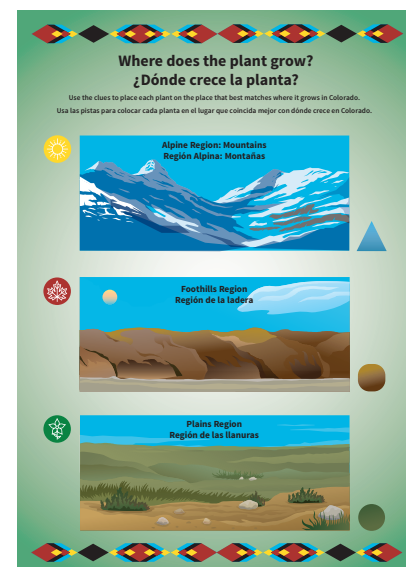
Piensen en lo siguiente:

¿Cómo usaban las personas Ute los conocimientos científicos para recolectar alimentos?

## Desafío #1: Hacer coincidir las plantas con el lugar donde crecen

Encuentren la alfombrilla que dice “¿Dónde crece la planta?”

Denle a cada persona de 1 a 2 piezas de plantas, luego háganlas coincidir con el lugar.



Piensen en lo siguiente...

¿Alguna vez han visto animales comiendo hojas, semillas o frutas?



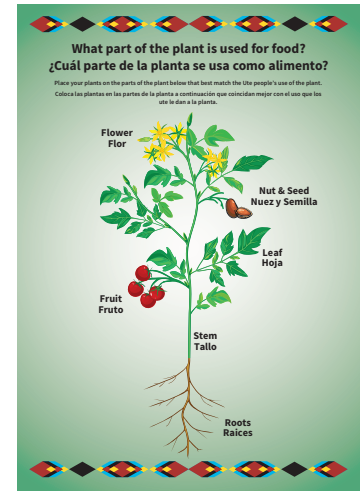
# CIENCIA DE ALIMENTOS



## Desafío #2: Hacer coincidir las plantas con la parte que se usa

Encuentren la alfombrilla que dice: “¿Cuál parte de la planta se usa como alimento?”

Denle a cada persona de 1 a 2 piezas de plantas, luego háganlas coincidir con la parte.



Piensen en lo siguiente...

Las hojas acumulan la luz del sol, los tallos transportan el agua, las raíces almacenan la energía y las flores y las bayas diseminan las semillas

## Desafío #3: Hacer coincidir las plantas con los datos

Encuentren la alfombrilla que dice “Datos de las plantas”

Denle a cada persona de 1 a 2 piezas de plantas, luego háganlas coincidir.

Cuando piensen que lo han comprendido, busquen al dorso de la alfombrilla la clave de la respuesta.



Piensen en lo siguiente...

¿De qué diferentes maneras pueden cocinar frutas y verduras? ¿Cómo los alimentos cambian cuando se los cocina?